

Beroepsonderwijs op maat!

OV3 Type Ba –1– 3–4 –9 (ass)

OBSERVATIEFASE

Leerlingen maken een keuze tussen de
verschillende richtingen

-> Hoeklasser
-> Schilder-decorateur
-> Winkelhulp
-> Grootkeukenmedewerker
-> Kappersmedewerker

OPLEIDINGSFASE

KWALIFICATIEFASE

INTEGRATIEFASE

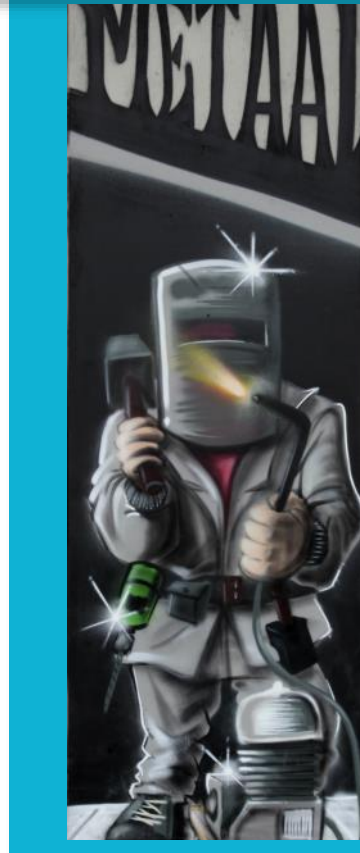
= grotere kansen op vaste tewerkstelling
in de toekomst

Duaal Leren

**Tewerkstelling binnen
het reguliere arbeidscircuit**



HOEKLASSER



ter zee

*School voor individueel begeleid en
aangepast secundair beroepsonderwijs*

M. Sabbestraat 8
059 70 34 68

8400 Oostende
info@terzee.be

In mijn opleiding hoeklasser leer ik...

Metaalbewerking

- Handmatige bewerkingen uitvoeren
- Constructies domenteren en monteren

Lassen

- Lasapparatuur instellen
- Met de aard van het materiaal rekening houden
- Plaatmateriaal verbinden door middel van:
 - Gassmeltlassen
 - Bmbe-lassen
 - Mg/mag-lassen
- Metalen onderdelen door middel van hardsolderen verbinden
- Hoeklasverbindingen uitvoeren door middel van:
 - Bmbe-lassen
 - Tig-lassen
 - Mig/mag-lassen

Ik kies voor de opleiding hoeklasser omdat...

- Het een interessante en afwisselende opleiding is
- Ik graag met mijn handen werk
- Het een technisch knelpuntberoep is
- ...En nog zoveel meer....

Als ik afgestudeerd ben als hoeklasser dan...

- Heb ik werkzekerheid
- Is de job financieel aantrekkelijker als ik kwaliteit lever
- Heb ik doorgroeimogelijkheden door het volgen van constante bijscholing ivm nieuwe technische mogelijkheden
- ...En nog zoveel meer...

Als ik afgestudeerd ben als hoeklasser moet ik kunnen...

- eigen werkzaamheden **plannen**
- eigen werkzaamheden op de werkplek **organiseren**
- werkzaamheden **voorbereiden**
- een **administratie** bijhouden
- materialen en grondstoffen **herkennen**
- onderhoudsvoorschriften **naleven**
- **zelfstandig** en in team werken
- met voorschriften inzake **kwaliteit, welzijn,**
- **veiligheid en milieu** omgaan, vooral afval en
- restproducten sorteren en verwijderen en met **gevaarlijke stoffen** weten om te gaan